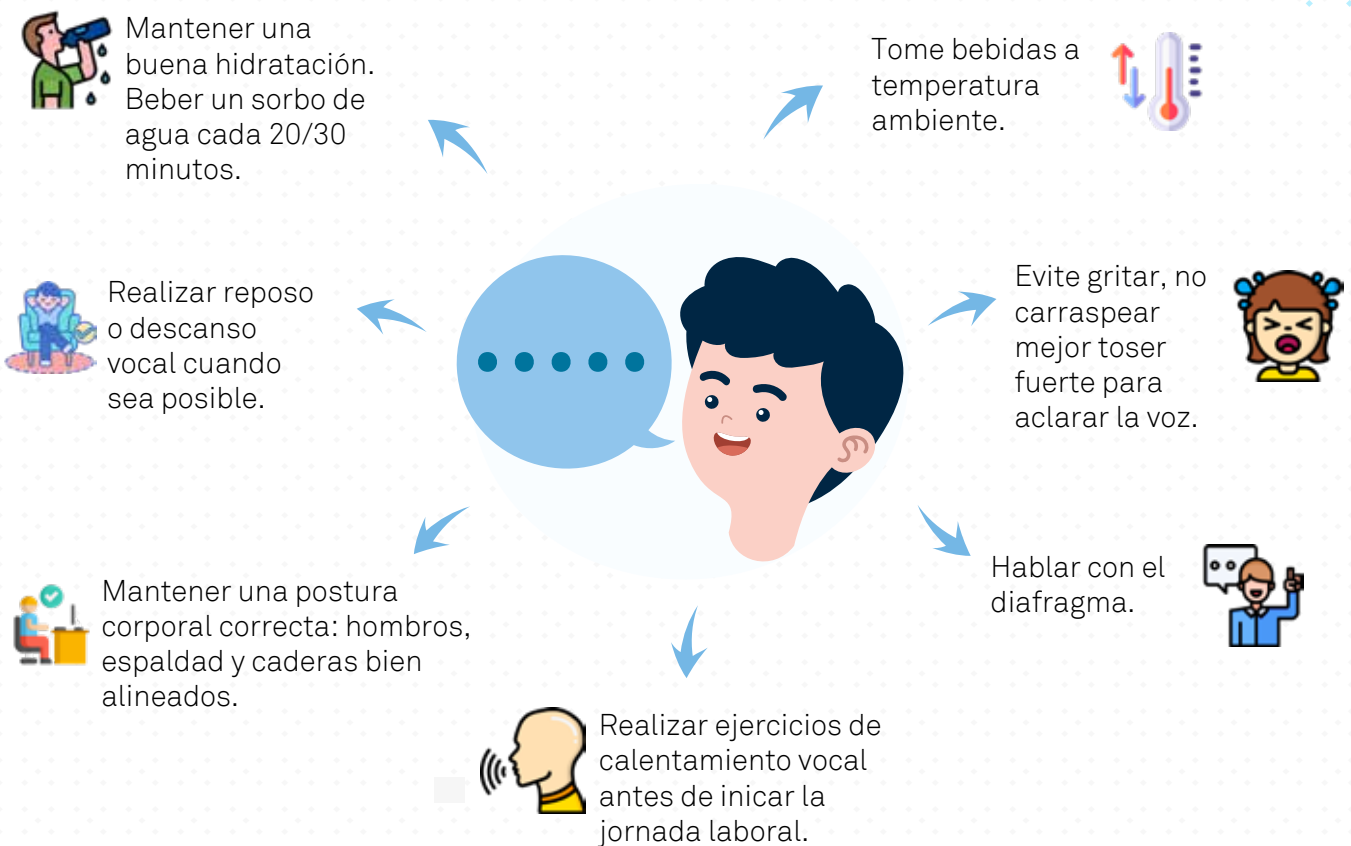


USO CORRECTO DE LA VOZ

LA VOZ COMO INSTRUMENTO LABORAL



Ocho de cada diez casos de disfonía vocal se deben al mal uso o abuso de la voz. Profesorado y oradores son los profesionales con más riesgo de sufrir problemas vocales al ser la voz su instrumento de trabajo y por ello ser utilizada durante más tiempo y con mayor intensidad.



Informar al Médico Ocupacional en los siguientes casos:

Correo: medico.ocupacional@senati.edu.pe



1. Si te cansas cuando llevas un rato hablando



2. Si haces más esfuerzo del necesario al hablar



3. Si consideras el entorno inadecuado



4. Si tienes dificultades para hacerte oír



5. Si tu voz empeora a lo largo del día o de la semana



6. Si tienes molestias en la garganta