



Seguridad Cibernética

¿COMÓ CREAR CONTRASEÑAS SEGURAS?



Una contraseña segura debe ser fácil de recordar para ti, pero prácticamente imposible de adivinar para otra persona. A continuación te presentamos algunas características que debe tener y sigue estas sugerencias para crear una contraseña propia y segura.

01 SÍMBOLOS Y NÚMEROS

8 caracteres es PERFECTO que deben incluir: mayúsculas, minúsculas, símbolos y números.

02 INFORMACIÓN PERSONAL

NO UTILICES tu nombre, fecha de cumpleaños ni el año que naciste.

03 CONTRASEÑAS DIFERENTES

Si adivinan una de tus contraseñas, que no sirva para entrar a tus otras cuentas.

04 NO APUNTES TUS CONTRASEÑAS

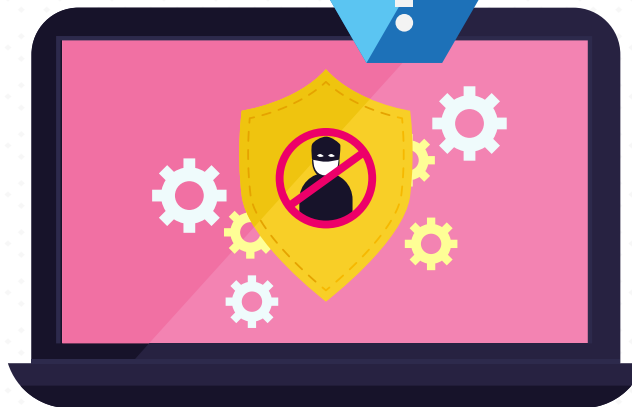
No escribas tus contraseñas en un post-it y no crees contraseñas largas, así no tendrás que anotarlas.

05 LÍMITE DE INTENTOS

Establece un límite de intentos. El máximo recomendado es 4. Y no utilices: "Recordar contraseña"

06 AÑADE MÁS BARRERAS

A parte de la contraseña, es útil tener otras formas de seguridad, como puede ser la huella dactilar.



Fuente: SUPPORT GOOGLE